

# ΔΑΣΟΣ ΤΑΪΓΕΤΟΥ

Αποτελέσματα και πρώτα συμπεράσματα  
από την αποκατάσταση του δάσους Μαύρης

Πεύκης - Κεφαλληνιακής Ελάτης



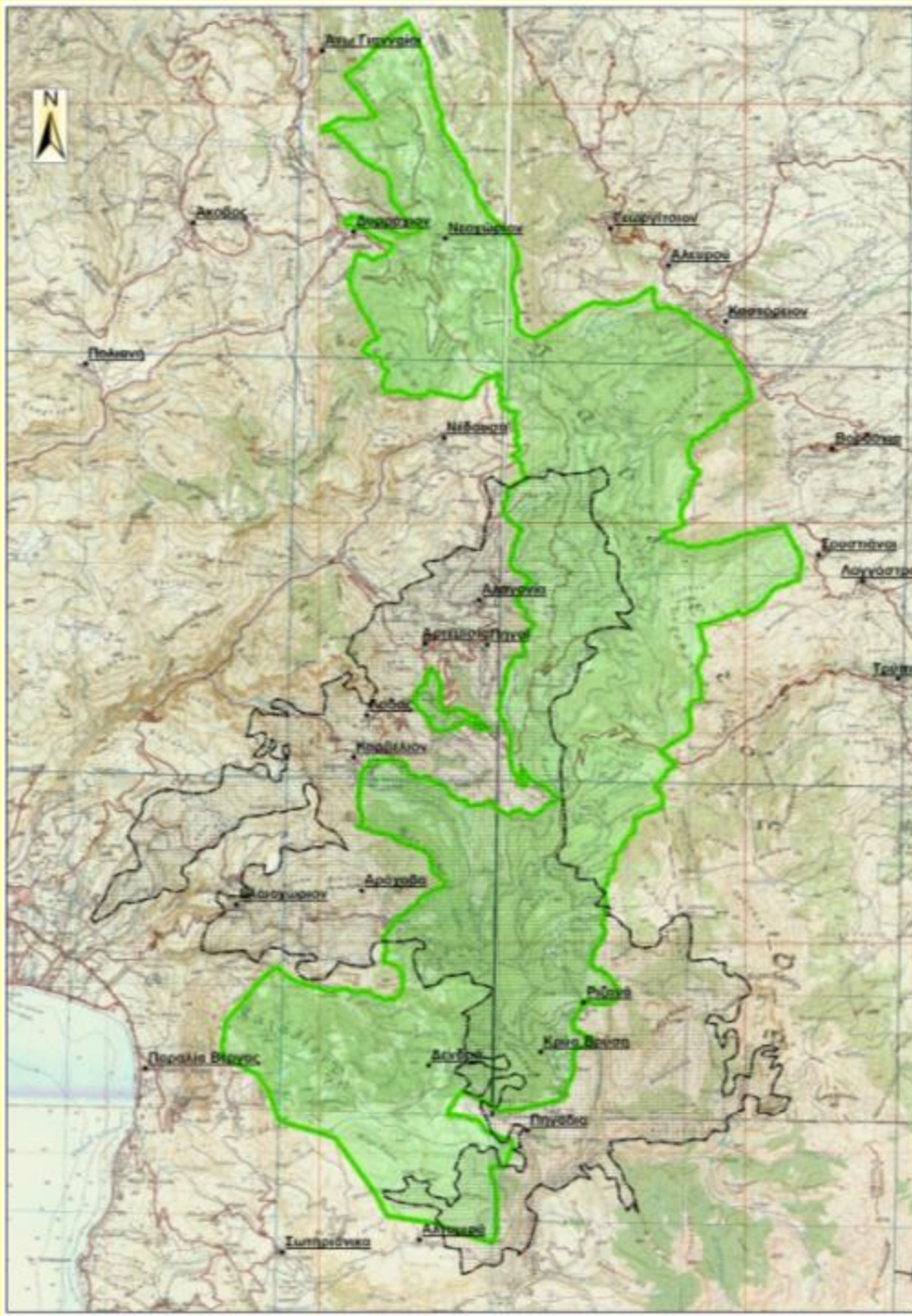
Διεύθυνση Δασών  
Ν.Μεσσηνίας

-

Δασαρχείο Καλαμάτας

Παρουσίαση:

Γ. Σωτηρόπουλος  
δασολόγος

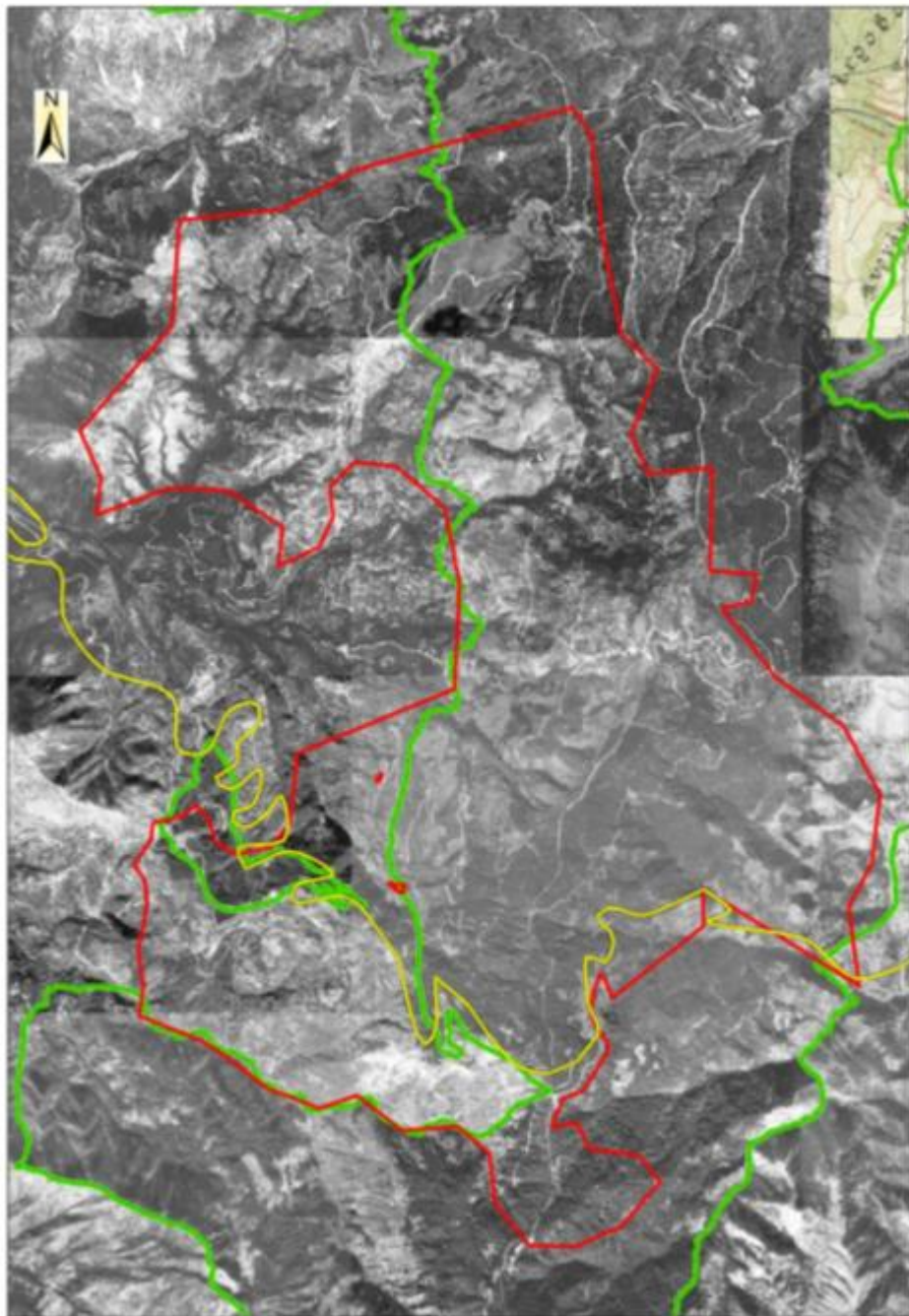


Διαχειριζόμενο  
δάσος  
Ταυγέτου  
εμβαδόν :  
**132.000** στρ

# Εδαφοκάλυψη - βλάστηση 2003

α/α	Κατηγορία	Έκταση (στρέμματα)	Ποσοστό
1	Αμιγές δάσος Ελάτης	45.030	34,0%
2	Αμιγές δάσος Μαύρης πεύκης	24.383	18,4%
3	Μικτό δάσος Ελάτης-Μαύρης πεύκης	19.545	14,7%
4	Αείφυλλα πλατύφυλλα	16.627	12,5%
5	Γεωργικές καλλιέργειες	10.522	7,9%
6	Καστανιά & Πλάτανος	1.823	1,4%
7	Λοιπά κωνοφόρα (κυπαρίσσια)	113	0,1%
8	Άγονες και χορτολιβαδικές εκτάσεις	4.414	3,3%
9	Οικισμοί-Κατασκηνώσεις	269	0,2%
10	Αναδασωτέες εκτάσεις - Τεχνητές αναδασώσεις	9.906	7,5%
	<b>Σύνολο</b>	<b>132.632</b>	<b>100,0%</b>







# Πυρκαγιά 1998

## ΟΦΧ 1997

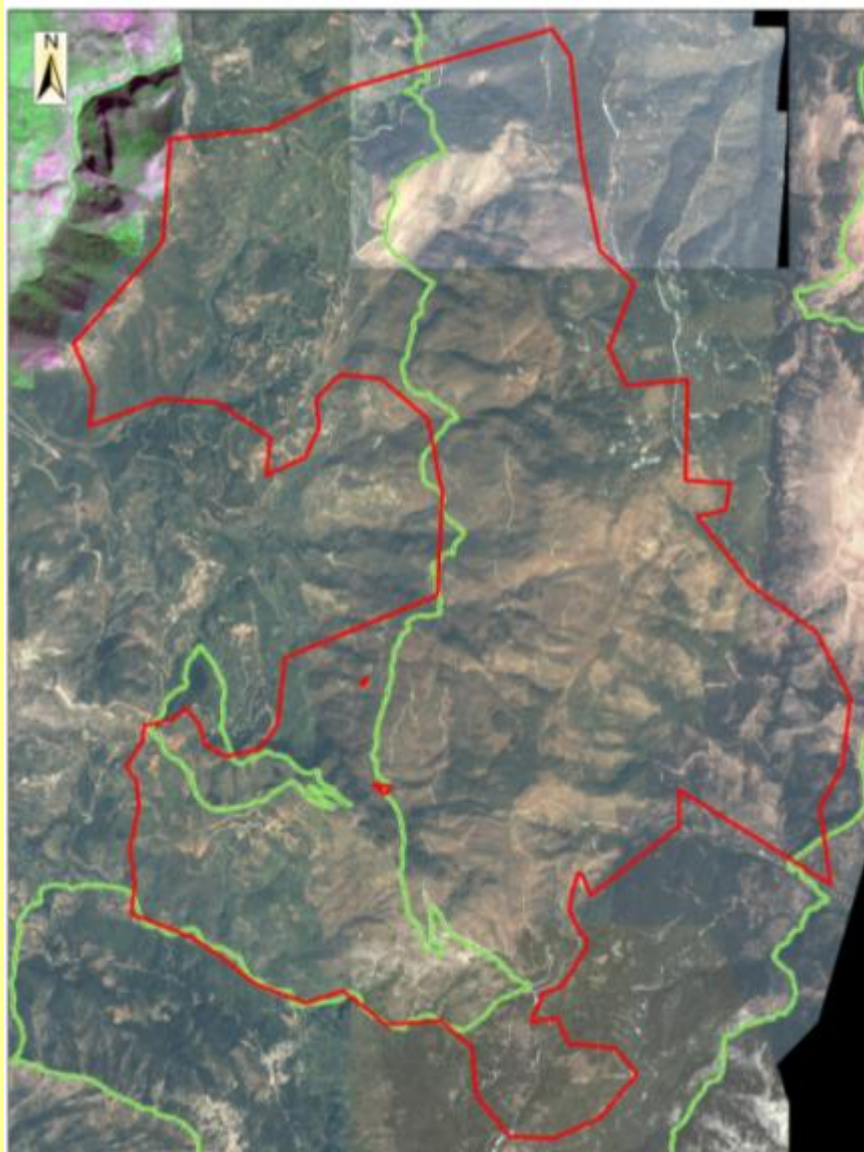
### (27/7 - 15/8)

#### ΥΠΟΜΝΗΜΑ

-  Όριο φωτιάς
-  Όριο διαχειρ. δάσους

# Πυρκαγιά 1998

# ΟΦΧ 2003



**ΥΠΟΜΝΗΜΑ**

- Όριο φωτιάς
- Όριο διαχειρ. δάσους

# Πυρκαγιά 1998

## καμένη έκταση

**35.000 στρ.**

- δάσος Πεύκης 21.920 στρ
- αναγέννηση-αναδασώσεις 830 στρ
- δασικές εκτάσεις  
(αείφυλλα-πλατύφυλλα) 5.620 στρ
- αγροί κλπ 6.630 στρ

# ενέργειες αποκατάστασης

- Αντιδιαβρωτικά (ξυλοφράγματα-κλαδοπλέγματα)
- Υλοτομία (1998-2005)
  - Τεχνικό ξύλο 40.000 κ.μ  
(17.000 κ.μ στύλοι ΔΕΗ-ΟΤΕ)
  - Βιομηχανικό 15.000 χ.κ.μ

## Μελέτη αναδασώσεων (355.000.000 δρχ.)

(Ευρυσπορά 700 στρ, σπορά σε πινάκια 4000 στρ, κατεργασία βαθμίδων 400 στρ, φυτεύσεις 394.000 φυτών) σε συνολική έκταση 8.000 στρ

## Υλοποιήθηκαν (1999-2006)

- Ευρυσπορά 890 στρ.
- Σπορά σε πινάκια 4.000 στρ.
- Κατεργασία βαθμίδων 450 στρ.
- Φυτεύσεις 574.000 (34.000 σύλλογοι, σχολεία κλπ)

Δαπάνη 600.000 €



# Αποτελέσματα

Σπαρτόραχη 2009



13 2 2009



# Σπορές σε πινάκια (Πόροβες)





# Πρ. Ηλίας

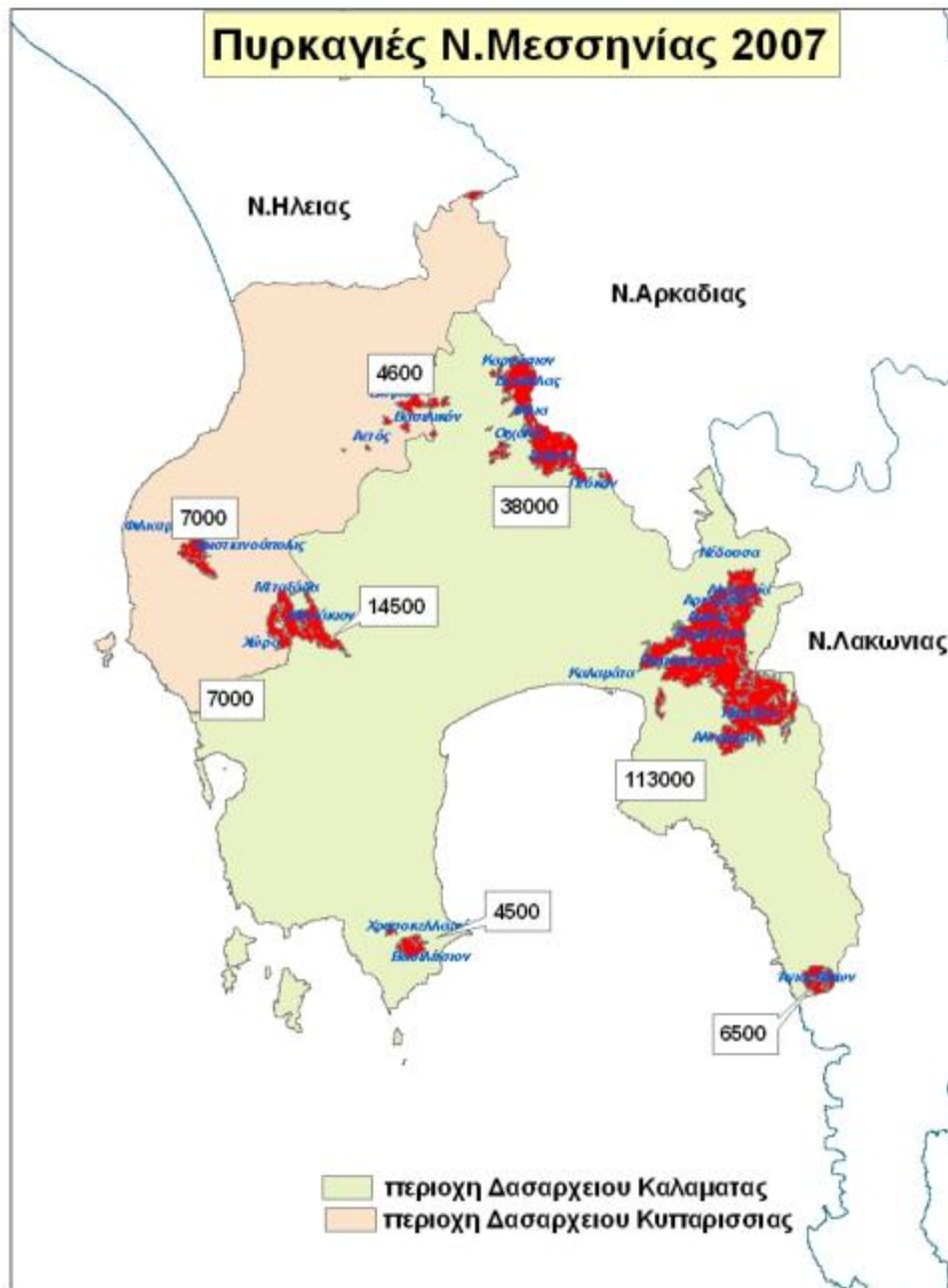


# Αναγέννηση- Φυτεύσεις

- Αναγέννηση σχεδόν παντού (ακόμη και εκεί που δεν υπήρχαν σπορείς και είχαν γίνει φυτεύσεις)
- Επιτυχείς φυτεύσεις σε ποσοστό άνω του 80%



# Πυρκαγιές Ν.Μεσσηνίας 2007



# Mission Fire Paradox en Grèce lors des incendies de l'été 2007

27 - 30 août 2007



# Πυρκαγιά 2007 (23/8 - 21/9)



## ΥΠΟΜΝΗΜΑ

- Όριο φωτιάς 1998
- Όριο διαχειρ. δάσους
- Όριο φωτιάς 2007

# Πυρκαγιά 2007

**καμένη έκταση**

**110.337 στρ.**

- δάσος Πεύκης-Ελάτης 34.000 στρ
- αναδασώσεις -  
αναγέννηση 20.000 στρ
- δασικές εκτάσεις  
(αείφυλλα-πλατύφυλλα) 40.337 στρ
- αγροί κλπ 16.000 στρ



# Αναδασώσεις «σπαρτόραχη»





# πόροβες



13 2 2009



# Καμπινάρια



# Δάσος Ταϋγέτου (Πρ. Ηλίας)









# τρία πευκούλια







# Ξυλοπριστήριο Αρτεμισίας









# Ξυλ/ριο Αρτεμισίας



Αρτεμισία

Πηγές



# Ξυλοπριστήριο Αρτεμισίας





# Ενέργειες αποκατάστασης

- Αντιδιαβρωτικά (ξυλοφράγματα)
- Υλοτομία (2007-2012)
  - Τεχνικό ξύλο 52.000 κ.μ  
(2.400 κ.μ στύλοι ΔΕΗ)
  - Βιομηχανικό 24.000 χ.κ.μ

## Μελέτη αναδασώσεων (1.685.000 €)

(φυτεύσεις 315.000 φυτά, κατεργασία εδάφους 1500 στρ., σπορές 2.100 στρ.)

## Υλοποιήθηκαν (2008-2012)

- Φυτεύσεις 339.000 (38.000 σύλλογοι, σχολεία κλπ)
- Κατεργασία εδάφους 0 στρ.
- Σπορές 50 στρ.

Δαπάνη 300.000 €



13 2 2009







# σπαρτόραχη



13 2 2009



# Αναγέννηση









# Morhella esculenta





# Αποτελέσματα

- Στις περιοχές που κήκαν για 2<sup>η</sup> φορά (20.000 στρ), έγιναν φυτεύσεις σε 5.000 στρ. με επιτυχία. Θα συμπληρωθούν με φυτεύσεις οι εκτάσεις που έχουν ελάχιστη αναγέννηση.
- Στις περιοχές με Μ.Πεύκη που κήκαν για πρώτη φορά και η πυρκαγιά ήταν μεγάλης έντασης, η αναγέννηση δεν ήταν η αναμενόμενη και μελετάται η διενέργεια φυτεύσεων. Οι υπόλοιπες εμφανίζουν ικανοποιητική αναγέννηση.
- Στα αμιγή ελατοδάση «Λιποβοντά» 1500 στρ. και «Μ.Λόγγου-όρος Καλάθι» 2000 στρ. που φύονται σε ασβεστόλιθο έχει αρχίσει η αναγέννηση αείφυλλων - πλατύφυλλων (ρείκι, αγριοκουμαριά, πουρνάρι, χρυσόξυλο, φιλίκι) «πρόδρομη κατάσταση»



ΤΕΛΟΣ